



# **Live-Demonstration FoodChain-Lab**

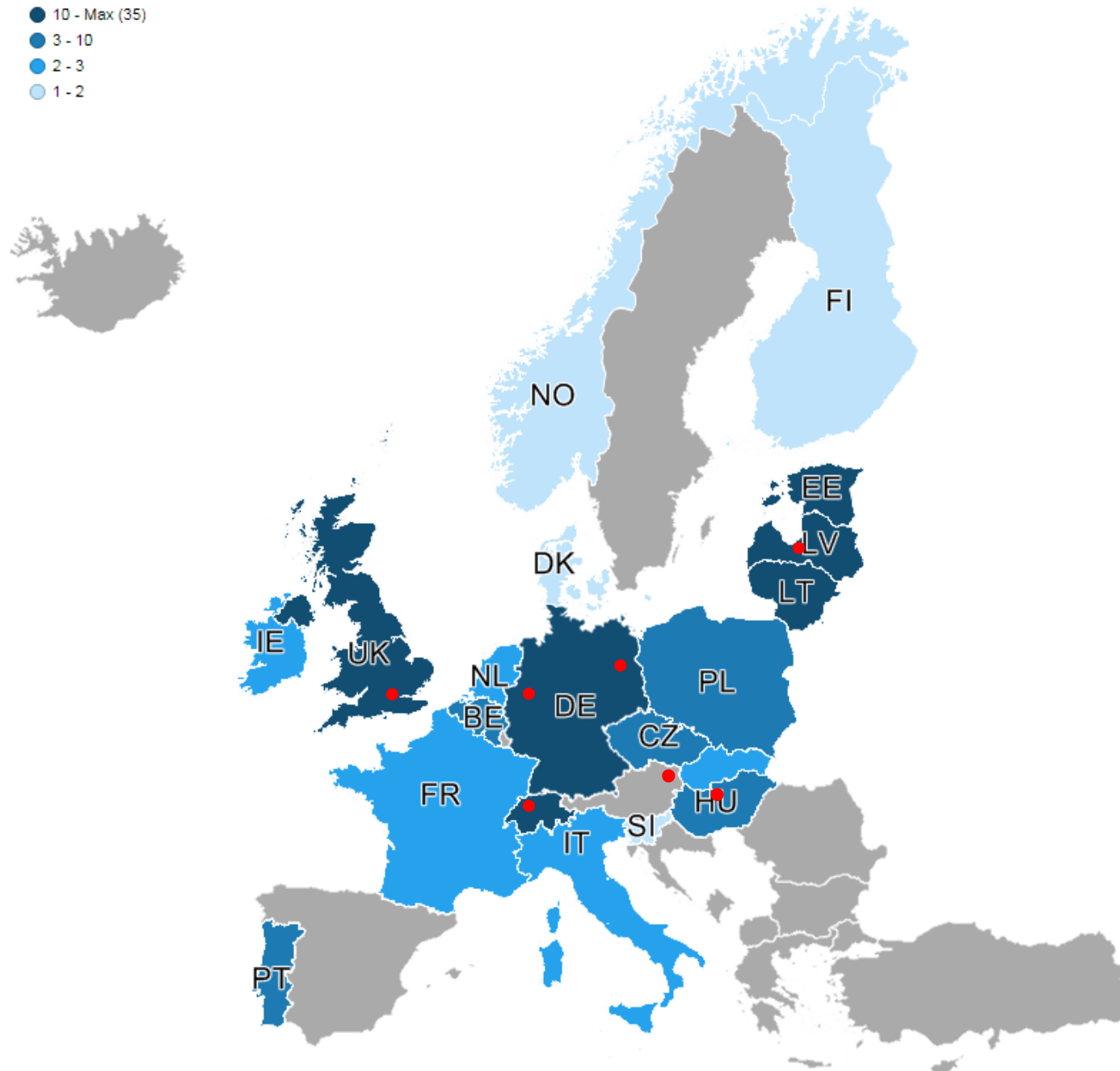
## **Funktionen und Anwendungen bei Ausbrüchen**

Alexander Falenski, Marion Gottschald, Marco Rügen, Christian Thöns, Matthias Filter, Annemarie Käsbohrer, Bernd Appel, Karsten Nöckler, Armin A. Weiser

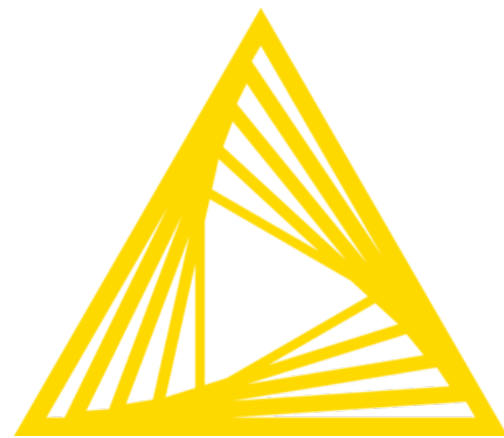
# FoodChain-Lab-Workshops und Teilnehmerländer



- 10 - Max (35)
- 3 - 10
- 2 - 3
- 1 - 2



KNIME



Open for Innovation

KNIME

KNIME = Konstanz Information Miner

- Software für Daten-Management und Datenanalyse
- Haupt-Funktionalitäten: Data Mining, Manipulation, Visualisierung
- Kostenlose Desktop-Version (Open Source)
- Modular: Software kann via Plug-ins erweitert werden

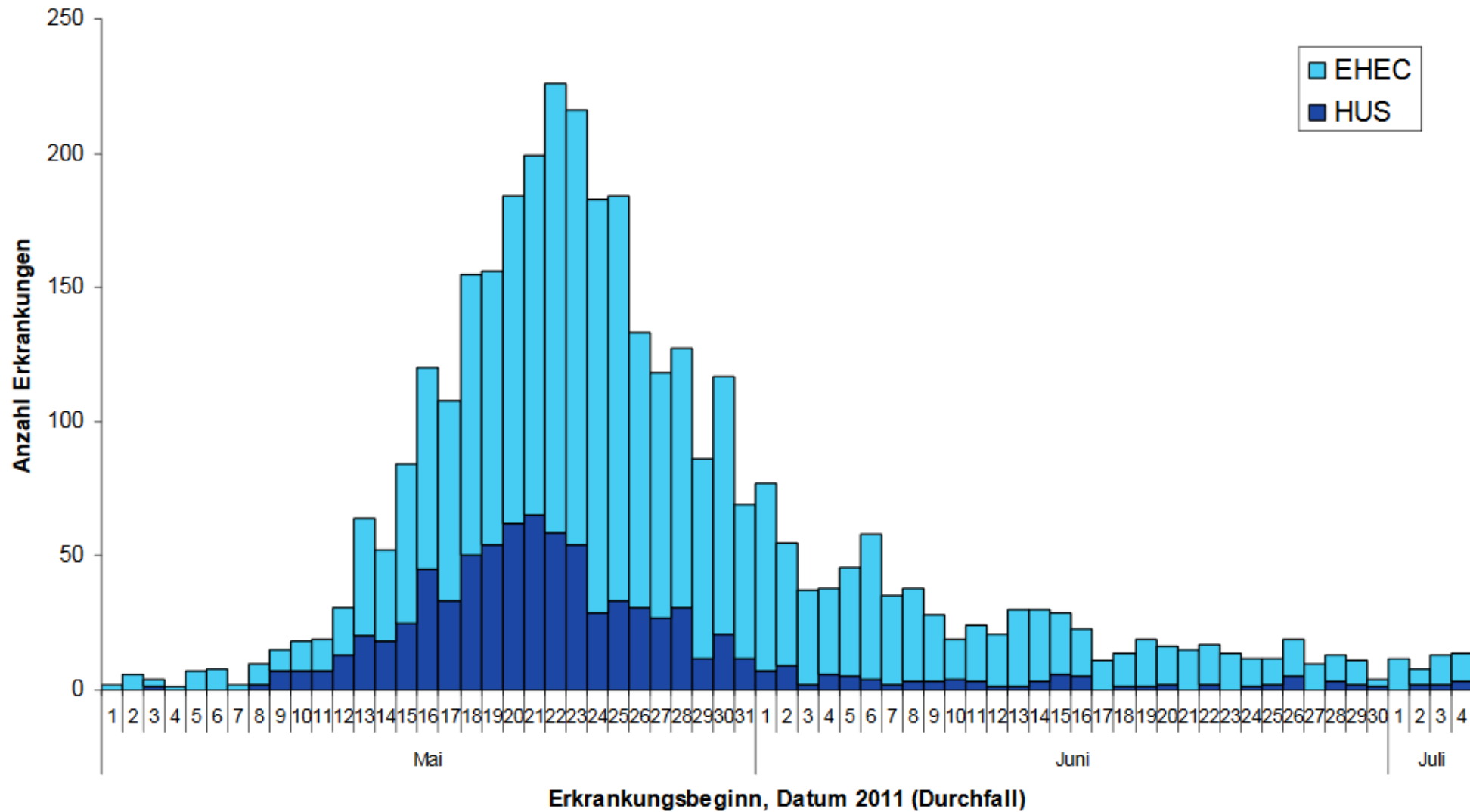


# FoodChain-Lab Live

## KNIME:

# Aufbau und Funktionalitäten

# EHEC-Ausbruch 2011: Fallzahlen



Quelle: RKI, Abschlussbericht zum EHEC O104:H4 Ausbruch

# EHEC-Ausbruch 2011: Fallzahlen

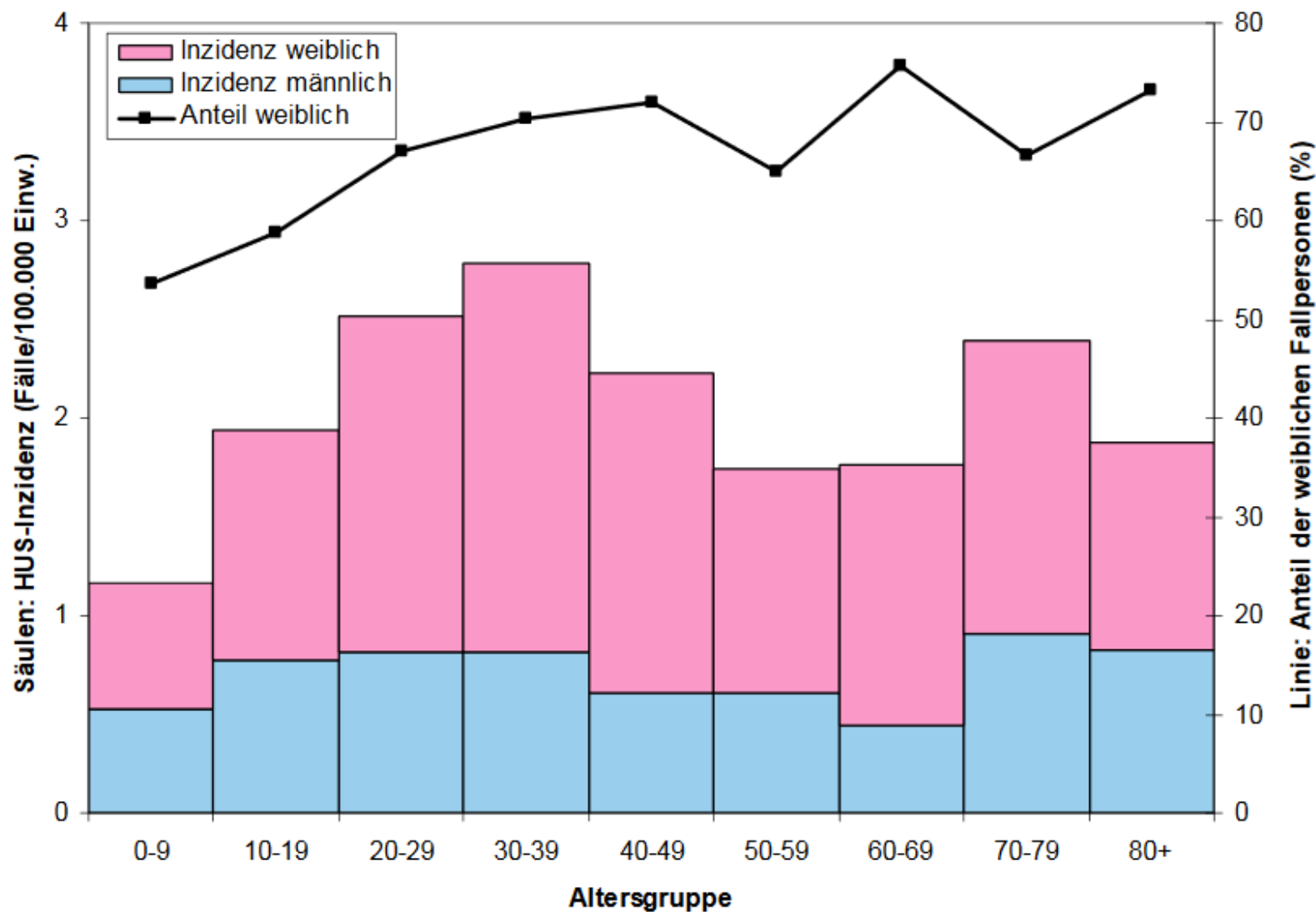


Abbildung 1: Inzidenz von HUS nach Altersgruppe und Geschlecht (linke Y-Achse) sowie Anteil der weiblichen Fallpersonen (rechte Y-Achse) pro Altersgruppe (n=855 HUS-Fälle).

Quelle: RKI, Abschlussbericht zum EHEC O104:H4 Ausbruch



## FoodChain-Lab Live

### Vergangene Ausbrüche:

**EHEC in Sprossen 2011**

**Noroviren in Erdbeeren 2012**



# **Thank you for your attention**

Alexander Falenski

German Federal Institute for Risk Assessment  
Max-Dohrn-Str. 8-10 • 10589 Berlin, GERMANY  
Phone +49 30 - 184 12 - 0 • Fax +49 30 - 184 12 - 47 41

[bfr@bfr.bund.de](mailto:bfr@bfr.bund.de) • [www.bfr.bund.de/en](http://www.bfr.bund.de/en)